

# КАТАЛОГ ПАНЕЛІ INVISION



## Панелі INVISION

Панелі Invision вироблені з екструдованого поліетилентерефталат гліколя (PETG, виробленого Bayer, Німеччина), в які розміщуються органічні рослини, холодний метал, м'який текстиль по спеціальній технології, розробленій компанією-виробником DesignPanel (Німеччина).

## Колекції панелей INVISION

Велика колекція декорів дає широкі можливості для їх застосування.



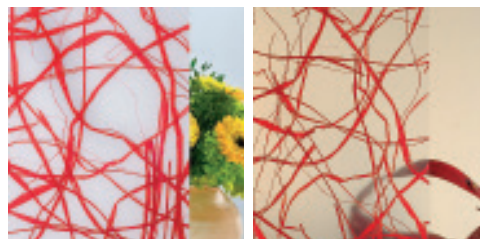
## Унікальні властивості панелей INVISION

Завдяки своїм властивостям — легкість, абсолютно безпечний контакт з їжею, стійкість до подряпин і побутової хімії, невбирання рідин і високий ступінь удароміцності — панелі Invision можуть застосовуватися не тільки в житлових, а й у громадських інтер'єрах.



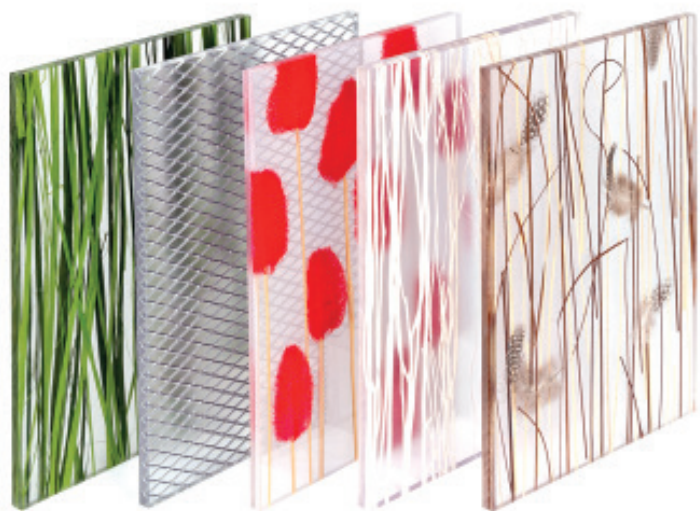
## Додаткові характеристики панелей INVISION

Панелі Invision можуть бути зроблені з додатковим використанням білого пластику PETG в одному з шарів панелі.





## Серії панелей Invision



**Серія Nature** виготовляється з використанням органічних матеріалів — листя, стебла, пир'я, квіти. Натхнення на виробництво цих панелей знайдено в навколишній природі.



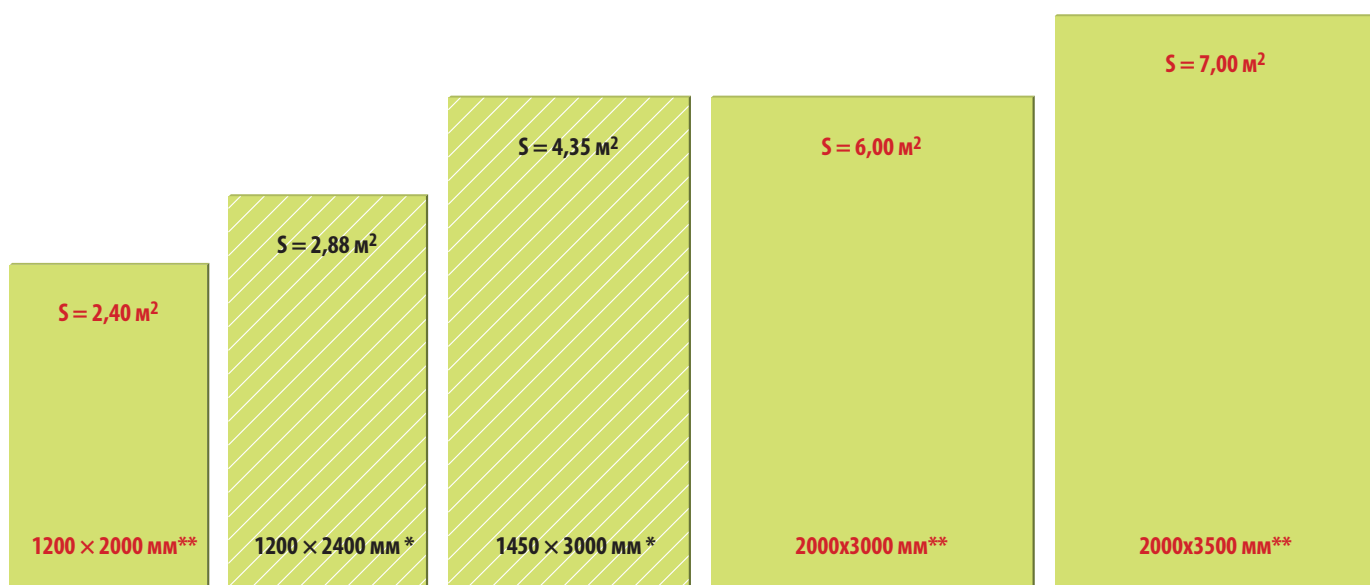
**Серія Effects** виготовляється із застосуванням тканин та скловолокна, інтегрованих в прозорий пластик, за допомогою запатентованого процесу виготовлення виробником.



**Серія Techno** виробляється із застосуванням металів. Холодний блиск і незвичайні структури надають панелям футуристичний вигляд і роблять їх інноваційною складовою сучасного інтер'єру.

## Виробничі параметри

Виготовляються панелі Invision товщиною від 4 до 24 мм у п'яти параметрах листів.



\* Можливо замовити цих розмірів від 1 листа.

\*\* Мінімальне замовлення — 20 аркушів в одному розмірі, можливі різні декори

### Кафе Ins Grune, Німеччина, декор Stem

Проектанти: Deutsches Studentenwerk, DSW Tchibo Coffee Service



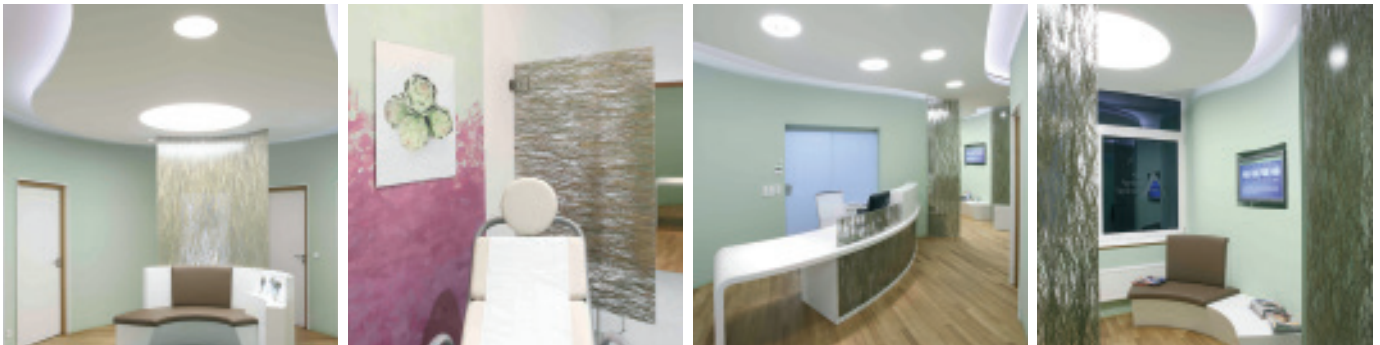
### Банк Stadtsparkasse Emden, Німеччина, декор Weed Red

Проектанти: Johannes Ruf intérieur, Ulm. Фото: H. G. Esch



### Дерматологічна клініка, Мюнхен, декор Beargrass

Проектанти: Gruschwitz GmbH, Мюнхен. Фото: Xaver Lockau



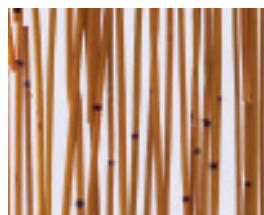
### Піцерія «il Molino», Київ, декор Corn

Проектанти: Archi.TEAM, Київ. Фото: ООО «Пластiкс-Україна»

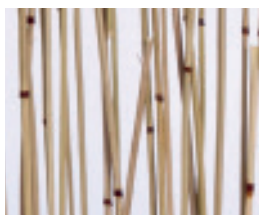




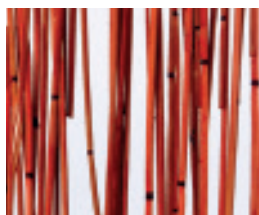
Серія NATURE



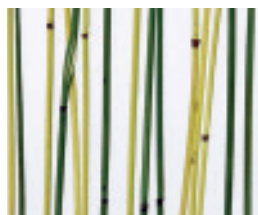
Bamboo Curry



Bamboo Nature Brown



Bamboo Orange



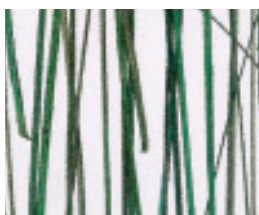
Bbamboo Green Yellow



Beargrass



Birch



Blade



Coffee



Corn



Feather



Fern



Flowerfield



Jungle



Lavender



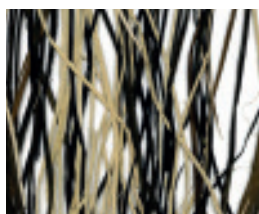
Leaves



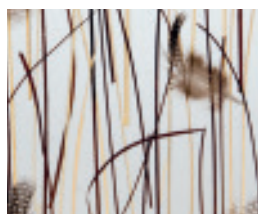
Lollipop



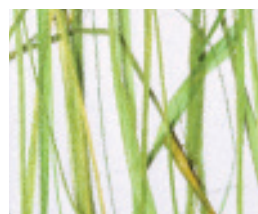
Medley



Raffia



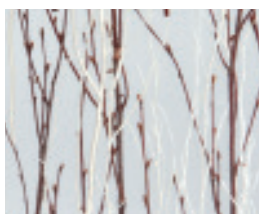
Savanna



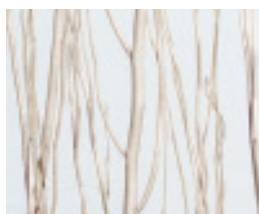
Stem



Thai Green



Twigs Mix



Twigs White

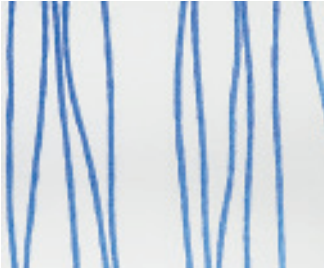


Weed Green

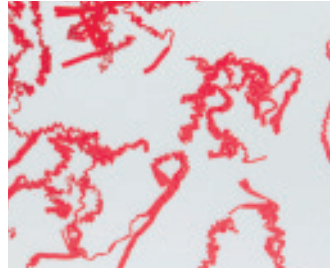


Weed Red

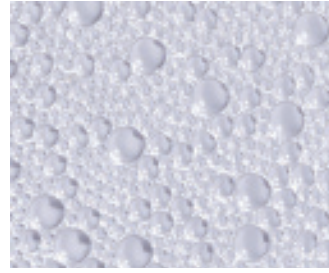
## Серія EFFECTS



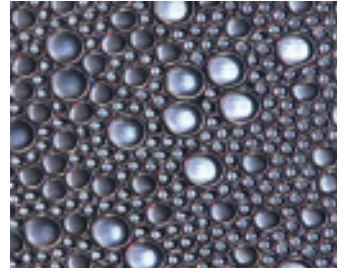
Blue Wire



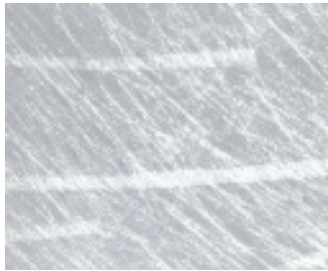
Crinkle Red



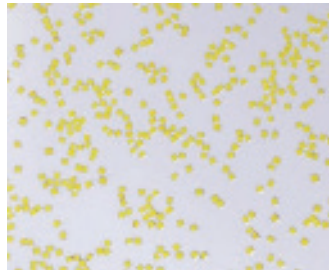
Drops



Drops Black



Ghost

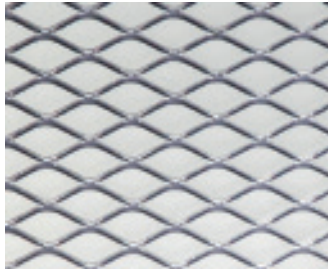


Glitter Yellow



Matrix

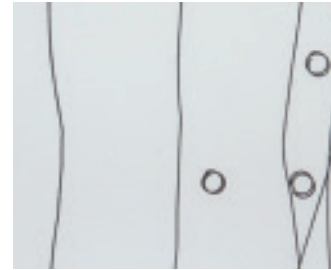
## Серія TECHNO



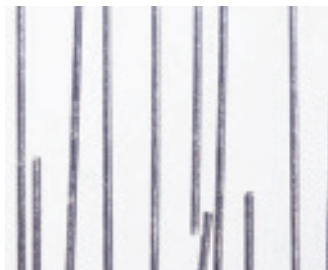
Aalu Lattice



Copper Sticks



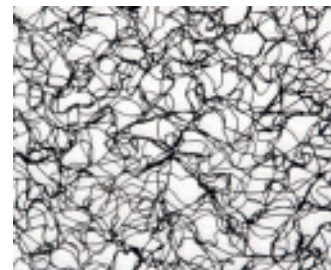
Loop



Silver Sticks



Tecno Silver



Twist

**Увага!** Також колекцію декорів панелей Invision та їх застосування можна подивитися на сайті [www.plastics.ua](http://www.plastics.ua)

## Структури для поверхні панелей INVISION

Панель Invision може бути вироблена з двома різними текстурами в одному аркуші



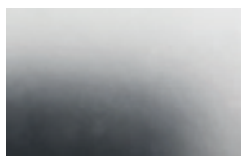
Classic



Frosted



High Gloss



Patina Matt



Pearl



Sandstone

## Наповнювач в панелях INVISION

У деяких декорах можливе розміщення наповнювача в панелі на різних рівнях.

Це тривимірне наповнення посилює візуальний ефект глибини (декори Beargrass, Bamboo, Blade, Jungle, Raffia, Steam).



2 шари



1 шар

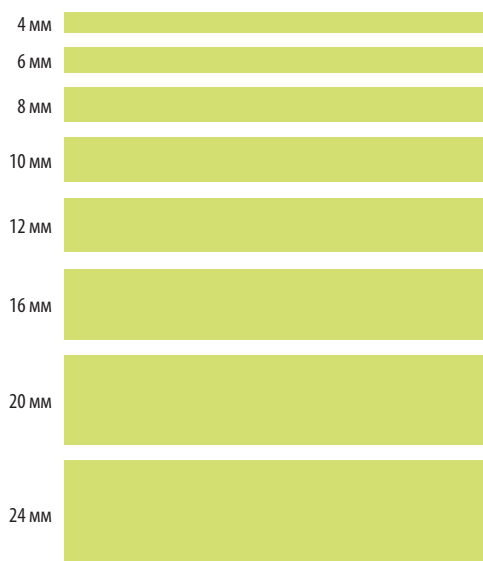


2 шари



1 шар

### Товщина панелей INVISION\*



\*За наявністю товщини окремого декору уточнійте додатково у відділах продажу





**PLASTICS®** Декоративні  
оздоблювальні матеріали  
Пластикс-Україна

*Ми з кращими!*



**Мобільні номери  
для всієї України**

моб.: 0 (63) 644-99-33 \* внутр.  
моб.: 0 (95) 644-99-33 \* внутр.  
моб.: 0 (97) 644-99-33 \* внутр.

**Київ**

вул. Межигірська, 82-А, корпус Б  
тел.: 0 (44) 201-15-40  
вул. Молодогвардійська, 7-Б  
тел.: 0 (44) 201-15-40

**Вінниця**

вул. Пирогова, 131-А  
тел.: 0 (432) 57-92-29

**Дніпропетровськ**

вул. Ленінградська, 68, оф. 217  
тел.: 0 (56) 797-62-26

**Житомир**

вул. Ватутіна, 79  
тел.: 0 (412) 44-62-60

**Запоріжжя**

вул. Трегубенко, 2  
тел.: 0 (61) 701-32-30

**Івано-Франківськ**

вул. Крайківського, 1-Б, оф. 104  
тел.: 0 (342) 54-25-52

**Кіровоград**

вул. Євгена Маланюка, 21-А  
тел.: 0 (522) 27-29-90

**Кривий Ріг**

вул. Косіора, 10  
тел.: 0 (564) 43-50-53

**Луцьк**

вул. Рівненська, 76-А  
тел.: 0 (332) 20-02-16

**Львів**

вул. Луганська, 18  
тел.: 0 (32) 298-44-98

**Миколаїв**

вул. Велика Морська, 15/2  
тел.: 0 (512) 59-30-25

**Одеса**

вул. Комітетська, 14-А, оф. 1  
тел.: 0 (48) 735-81-81

**Полтава**

вул. Половка, 70  
тел.: 0 (532) 65-24-40

**Рівне**

вул. Біла, 83  
тел.: 0 (362) 40-03-70

**Ужгород**

вул. Берчені, 86  
тел.: 0 (312) 44-10-05

**Харків**

просп. Московський, 91  
тел.: 0 (57) 750-63-68

**Херсон**

вул. Нафтовиків, 2-А  
тел.: 0 (552) 39-08-30

**Хмельницький**

вул. Водопровідна, 42/1  
тел.: 0 (382) 70-58-20

**Черкаси**

вул. Ільїна, 252  
т./ф.: 0 (472) 38-40-07

**Чернівці**

вул. Гагаріна, 22  
тел.: 0 (372) 90-06-09

**Чернігів**

вул. Олександра Молодчого, 3  
тел.: 0 (462) 92-20-03

**ПЛАСТИКС-МОЛДОВА**

м. Кишинів, вул. Заводська, 64  
т./ф.: 373 (22) 99-95-15  
м. Комрат, вул. Третьякова, 17-В  
т./ф.: 373 (298) 81-0-53  
м. Бельці, вул. Київська, 116-А  
т./ф.: 373 (231) 81-0-16  
[www.plastics.md](http://www.plastics.md)

**ПЛАСТИКС-ГРУЗІЯ**

Офіс:  
м. Тбілісі, вул. Чантладзе, 3-А  
т./ф.: 995 (32) 224-20-40 (4004)  
Магазин:  
м. Тбілісі, вул. Агладзе, 9  
(Будівельний ринок Епіава)  
т./ф.: 995 (32) 224-20-40 (4004)  
м. Батумі, вул. Сухумі, 3  
т./ф.: 995 (32) 224-20-40 (4005)  
[www.plastics.ge](http://www.plastics.ge)