



# Футерування

Практичний посібник

## Рьохлінг пропонує готову систему

Листи й система кріплення

CAD-проекування і дизайн  
на вимогу замовника

Вибір матеріалу й  
системи кріплення

Навчання технічних  
фахівців

Шеф-монтаж



У нас є великий практичний досвід  
у застосуванні наших матеріалів



## У нас є досвід навчання наших партнерів

Новий центр навчання

Навчання методів кріплення  
листів

Зварювання листів

Механічна обробка листів  
(різання, фрезерування та ін.)



## Технології кріплення листів

Для сталі:

- шпильки;
- зварні шайби;
- гвинти-саморізи.



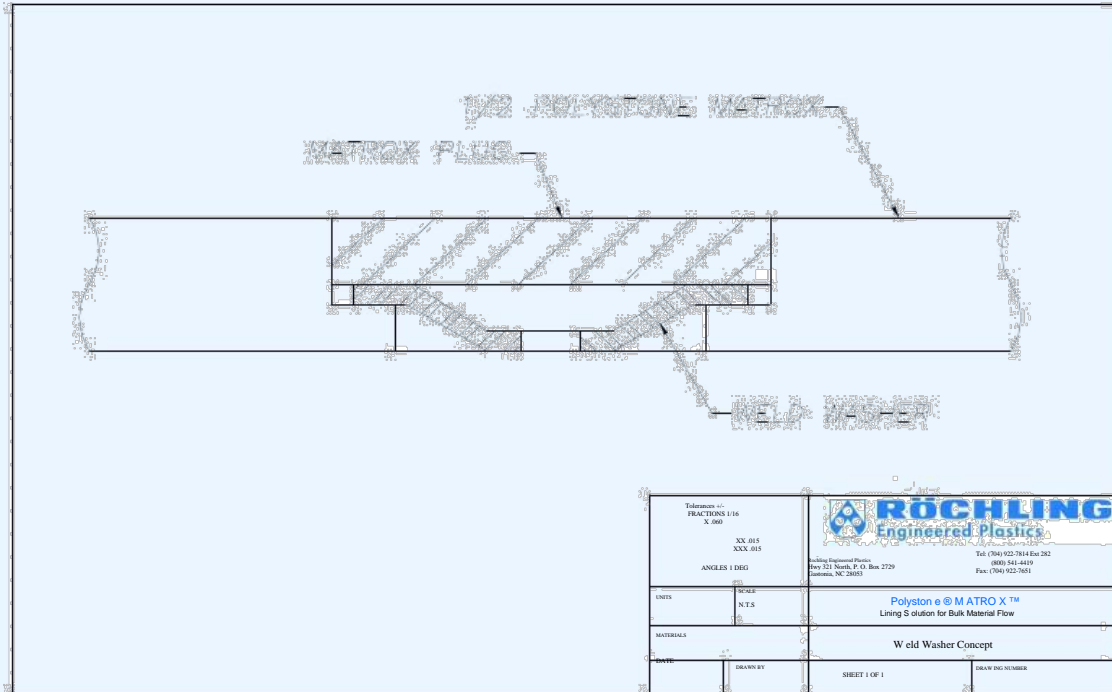
Для бетону:


спеціальні  
фіксатори-анкери



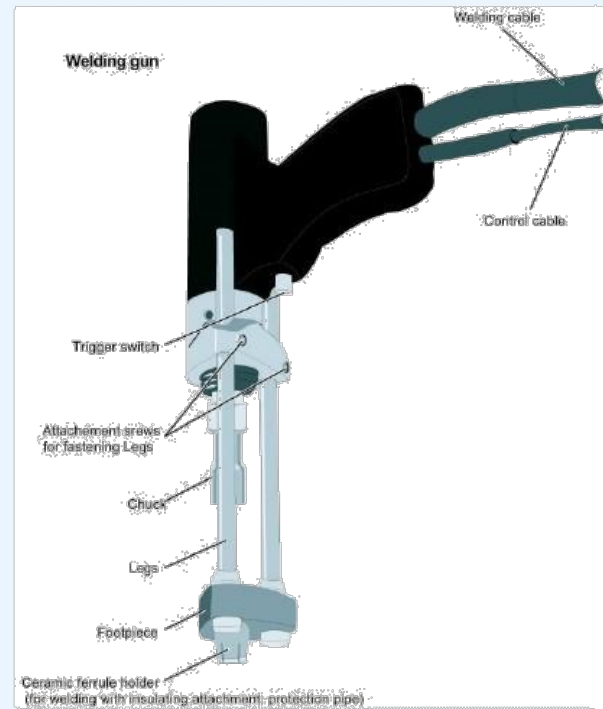
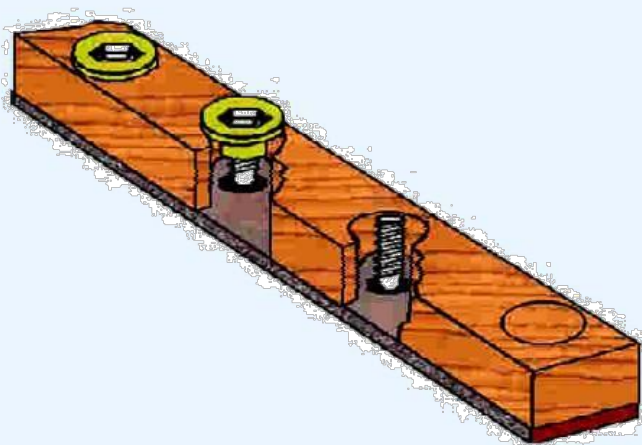
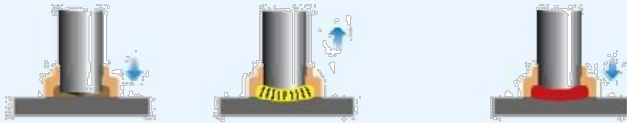
## Зварні шайби



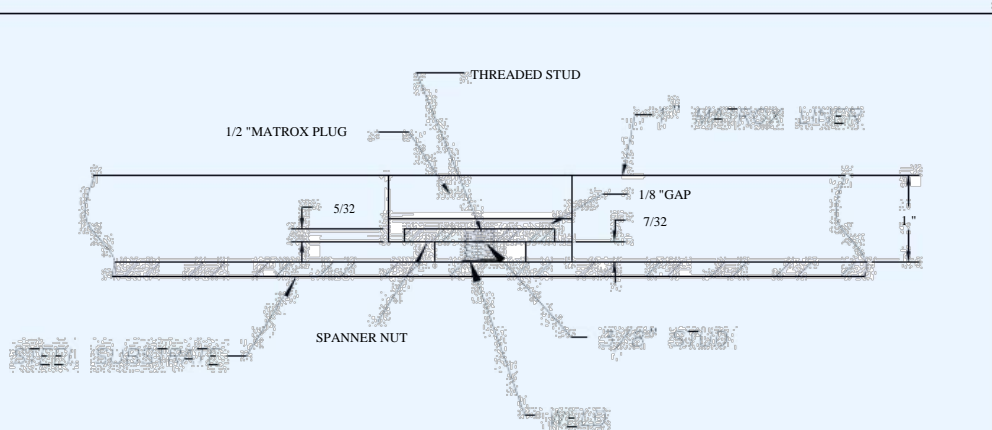



Titleblock FRACTIONS 116 X 000  XX 015 XXX 015 ANGLES 1 DEG		 <p><b>RÖCHLING</b> Engineering Plastics</p>	
UNITS N.T.S.		Tel: (940) 922-7814 Ext 282 (800) 914-4419 Fax: (940) 922-7651	
MATERIALS		Polystyrene e M ATRO X™ Lining Solution for Bulk Material Flow	
DATE	DRAWN BY	SHEET 1 OF 1	DRAWING NUMBER

# Шпильки







Tolerances in: FRACTIONS 1/16 X .000  XX .015 XXX .015  ANGLES 1 DEG		 <p>Tel: (704) 922-7844 Ext 262          (800) 421-4479          Fax: (704) 922-7651</p>
UNITS INCHES	SCALE N.T.S.	
MATERIALS Polystone® MATRO X™ Lining Solution for Bulk Material Flow		Stud Weld on 1" Liner  SHEET 1 OF 1
DATE	DRAWN BY	

## Крок 1. Підготовка поверхні



## Крок 2. Зняття основних замірювань



## Крок 3. Розкроювання листів



## Крок 4. Установлення листів





## Крок 5. Кріплення листів





## Крок 6. Проварювання швів



## Крок 7. Закриття крайків листів



ГОТОВО!



## Рекомендації

Не рекомендовано установлювати за екстремальних температур ( $t < 5\text{ °C}$ ,  $t > 30\text{ °C}$ ).

Використовуйте листи максимально великих форматів: що менше зварних швів, тим краще.

Обов'язково закривайте крайки листів.

Складові успіху: правильний вибір матеріалу, достатня товщина листів, правильне кріплення листів, досвідчена бригада монтажників.



