

Футеровка

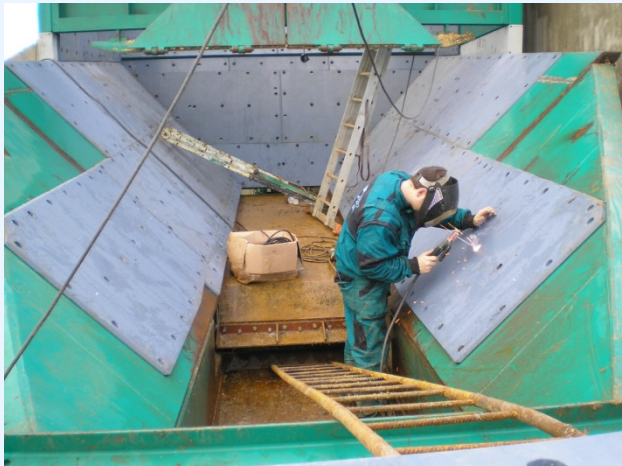
Практическое руководство

Рёхлинг предлагает готовую систему

- Листы и система крепления
- CAD-проектирование и дизайн по требованию заказчика
- Выбор материала и системы крепления
- Обучение технических специалистов
- Шеф-монтаж



У нас есть большой практический опыт по применению наших материалов



У нас есть опыт обучения наших партнеров

- Новый центр обучения
- Обучение методам крепления листов
- Сварка листов
- Механическая обработка листов (резка, фрезерование и пр.)



Технологии крепления листов

- Для стали:

- шпильки
- Сварные шайбы
- Винты - саморезы

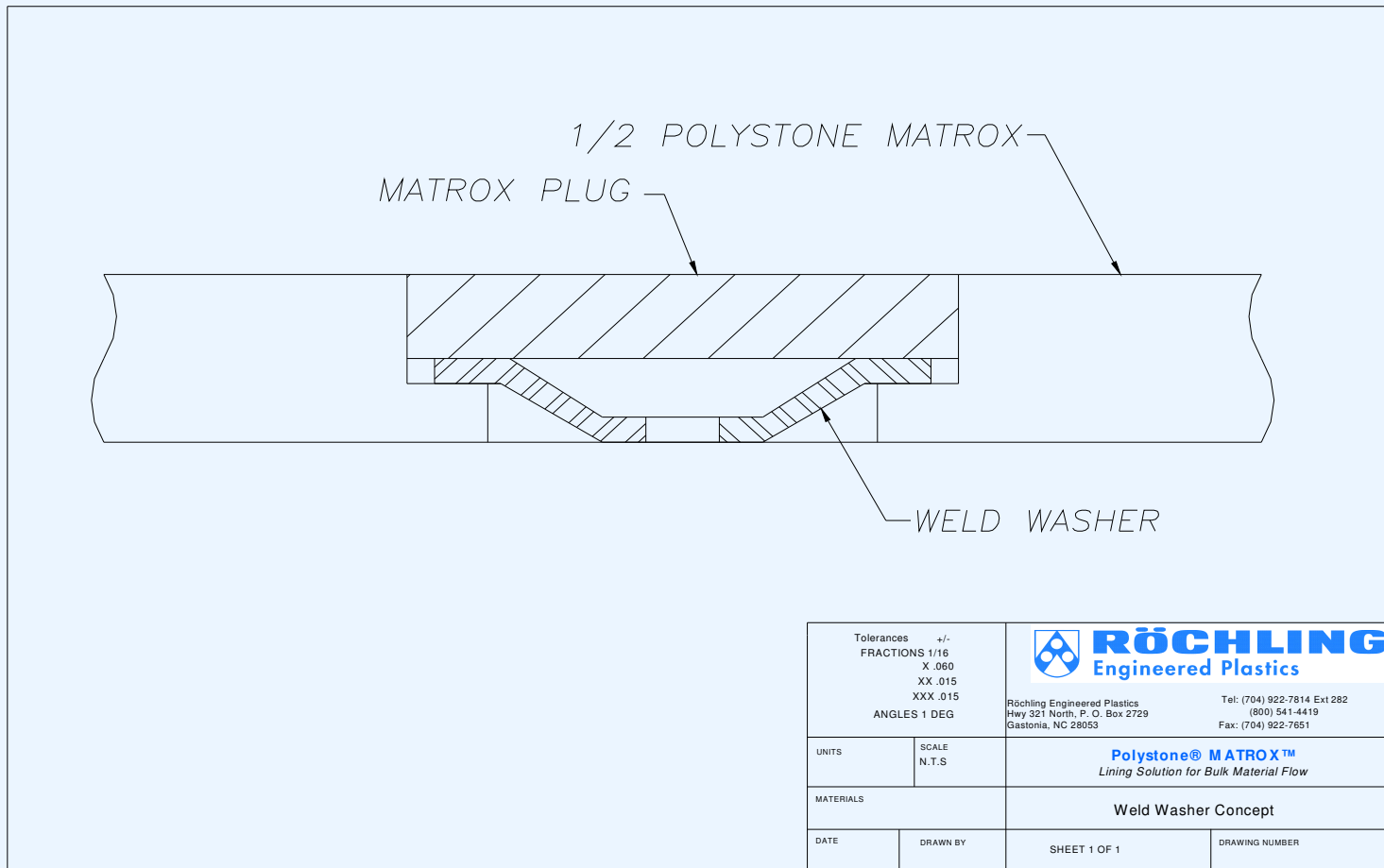


- Для бетона:

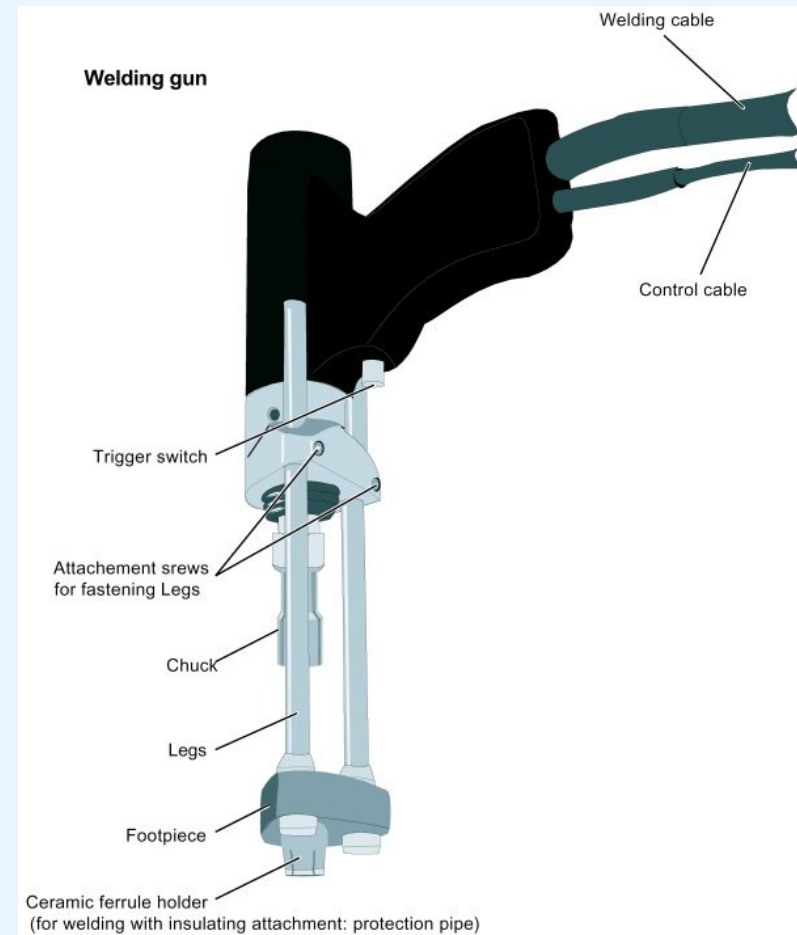
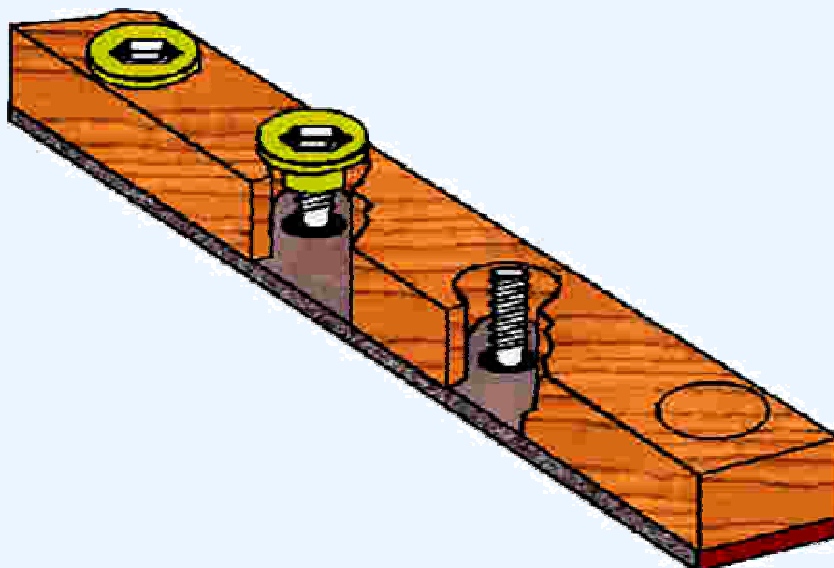
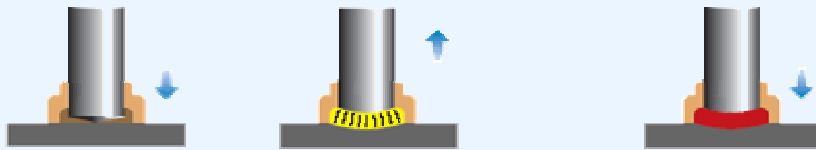
- Специальные фиксаторы-анкеры

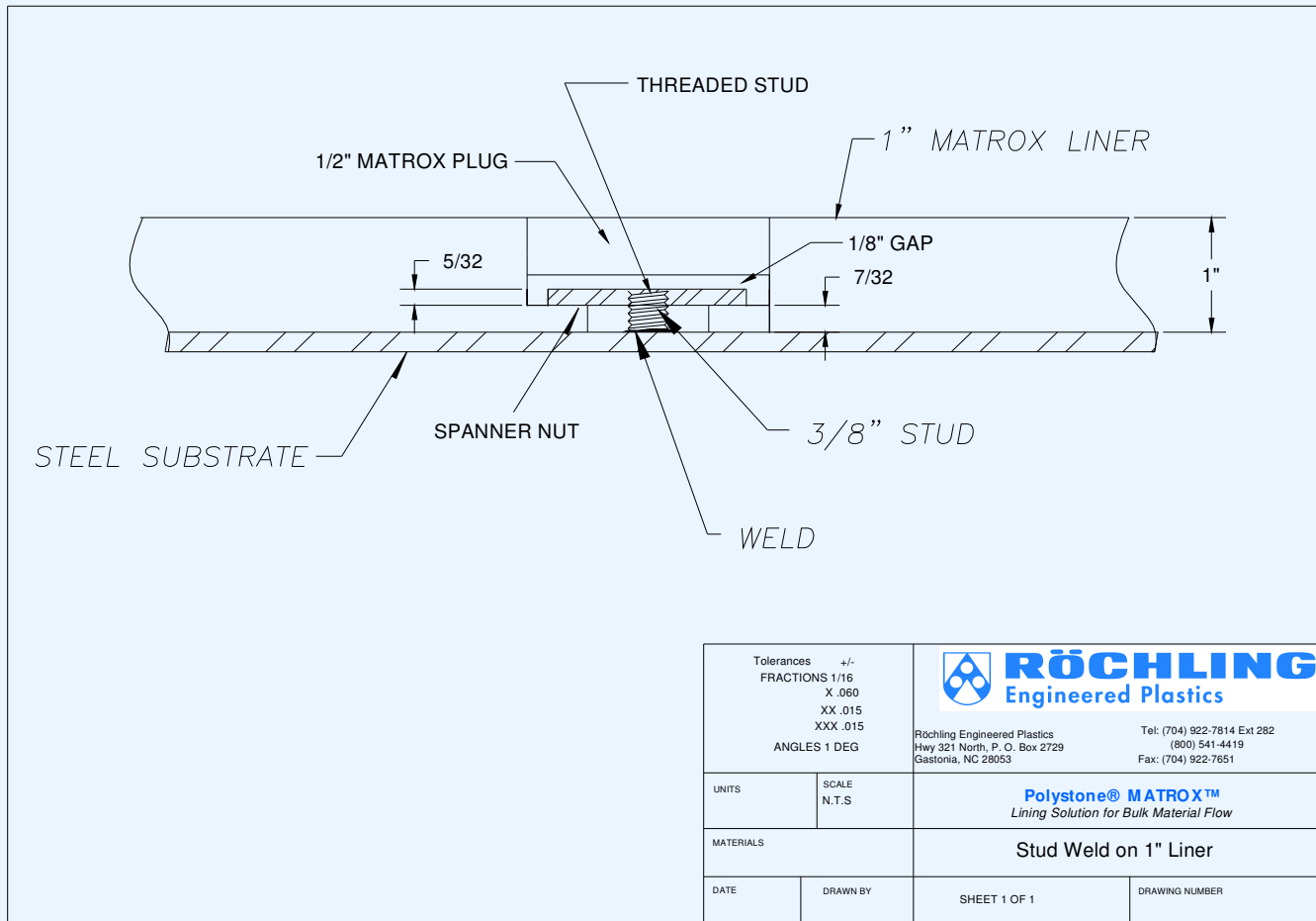
Сварные шайбы






Шпильки





Tolerances +/- FRACTIONS 1/16 X .060 XX .015 XXX .015 ANGLES 1 DEG		 RÖCHLING Engineered Plastics	
UNITS		SCALE N.T.S.	
MATERIALS		Polystone® MATROX™ Lining Solution for Bulk Material Flow	
DATE		DRAWN BY	
SHEET 1 OF 1		DRAWING NUMBER	
Röchling Engineered Plastics Hwy 321 North, P. O. Box 2729 Gastonia, NC 28053		Tel: (704) 922-7814 Ext 282 (800) 541-4419 Fax: (704) 922-7651	

Шаг 1: подготовка поверхности



Шаг 2: снятие основных размерений



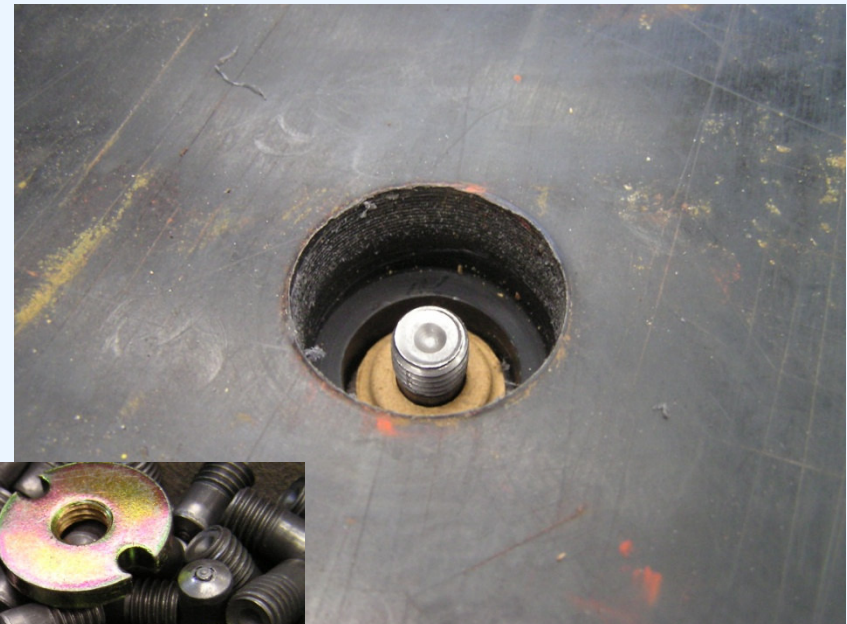
Шаг 3: раскрой листов



Шаг 4: установка листов



Шаг 5: крепление листов



Шаг 6: проварка швов



Шаг 7: закрытие кромок листов



ГОТОВО!!!



Рекомендации:

- Не рекомендуется установка при экстремальных температурах ($t < 5^{\circ}\text{C}$, $t > 30^{\circ}\text{C}$)
- Используйте листы максимально больших форматов – чем меньше сварных швов – тем лучше
- Обязательно закрывайте кромки листов
- Слагаемые успеха: правильный выбор материала, достаточная толщина, правильная организация бригады монтажников

