

# МАТЕРИАЛЫ ДЛЯ ЦИФРОВОЙ ПЕЧАТИ



## ORAJET 3640

Вид печати	Толщина, мкр	Длина, м	Ширина, м	Цена*, €/м <sup>2</sup>
Сольвентная печать	80	50	1,00	1,47
			1,05	
			1,26	
			1,37	
			1,52	
			2,00	

### ОПИСАНИЕ

Orajet 3640 — белая глянцевая или матовая мягкая ПВХ-пленка для наружного применения. Высокое качество цветопередачи. Печать на данном материале также дает возможность сократить время, необходимое на высыхание чернил. При ее производстве используется полиакрилатный клей, обеспечивающий надежное сцепление.



## NESCHEN Solvoprint Easy 80

Вид печати	Толщина, мкр	Длина, м	Ширина, м	Цена*, €/м <sup>2</sup>
<b>NESCHEN solvoprint easy 80 GP/MP</b>				
Сольвентная печать	80	50	1,04	1,20
			1,24	
			1,37	
			1,55	
<b>NESCHEN solvoprint easy 80 GSP/MSP</b>				
Сольвентная печать	80	50	1,04	1,20
			1,24	
			1,37	

### ОПИСАНИЕ

Белая глянцевая мономерная каландрированная ПВХ-пленка. При ее производстве используется постоянный и полупостоянный клей. Высокое качество цветопередачи.

**NESCHEN Solvoprint Easy 80 GP/MP** — это белая глянцевая или матовая пленка с постоянным слоем клея.



**NESCHEN Solvoprint Easy 80 GSP/MSP** — это белая глянцевая пленка с полупостоянным слоем клея, за счет которого пленка может быть удалена в течение 2-х лет, не оставляя следов на поверхности.

## ONE WAY VISION

Вид печати	Толщина, мкр	Длина, м	Ширина, м	Цена*, \$/м <sup>2</sup>
Сольвентная печать	140	50	0,98	4,60
			1,27	
			1,37	
			1,52	

### ОПИСАНИЕ

Перфорированная ПВХ-пленка с запечатываемой площадью 50%. Обладает черным оборотом и полиакрилатным клеевым слоем, который обеспечивает постоянное сцепление. Используется для наружного применения: витрины, окна транспортных средств.



## SOLEXPRT

Вид печати	Толщина, мкр	Длина, м	Ширина, м	Цена*, \$/м <sup>2</sup>
<b>Solexprint (прозрачная)</b>				
Сольвентная печать	80	50	1,06	1,31
			1,27	
			1,37	
			1,52	
<b>Solexprint black adh</b>				
Сольвентная печать	80	50	1,06	1,60
			1,27	
<b>Solexprint White (белая)</b>				
Сольвентная печать	80	50	1,06	1,35
			1,27	
			1,37	
			1,52	

### ОПИСАНИЕ

Белая или прозрачная глянцевая мономерная каландрированная ПВХ-пленка, которая разработана для цифровой сольвентной печати (производство КНР). При ее изготовлении используется перманентный клей. Представлена с двумя разными видами клея.

**Solexprint** — это белая или прозрачная глянцевая пленка.

**Solexprint black adh** — это белая глянцевая пленка с черным слоем клея. Темный клеевой слой



придает отпечатанному изображению яркость и насыщенность, при этом цветная поверхность, на которую производится монтаж пленки, не просвечивается.

## WallArt (Обои для цифровой печати)

Производитель	Текстуры	Ширина, м	Длина, м	Цена*, €/м <sup>2</sup>
Нидерланды	Классик, иней, песок, полотно	1,30	50	3,61
	Кисть, венеция	1,30	50	4,04

### ОПИСАНИЕ

Новые обои для цифровой печати — это идеальный материал для реализации самых креативных идей в дизайне интерьера. Эти обои можно использовать как для оформления интерьеров общественных помещений (клубов, ресторанов, офисов), так и для подчеркивания индивидуальности своей квартиры. Они представлены в нескольких текстурах, чтобы вы могли выбрать наиболее подходящий вариант поверхности для печати картин, рекламы, логотипов и др.

### ВАЖНО

Обои представлены в нескольких фактурах. Они устойчивы к механическим воздействиям, пригодны для влажной чистки и достаточно просты в применении. Наносить их следует при помощи клея для тяжелых обоев.



## LUCPRINT

Вид печати	Толщина, мкр	Длина, м	Ширина, м	Цена*, €/м <sup>2</sup>
<b>LUCPRINT 150, белая матовая</b>				
Сольвентная печать	150	100	1,25	1,20
<b>LUCPRINT 200</b>				
Сольвентная печать	200	100	1,25	1,62

### ОПИСАНИЕ

Белая матовая ПВХ-пленка для цифровой сольвентной печати, представляющая собой уникальный материал для наружной и интерьерной рекламы. Можно использовать вместо баннерной ткани, бумаги. Обладает высокой прочностью на разрыв.

### ПРИМЕНЕНИЕ

Мобильные конструкции, наружная реклама, плакаты.



## FRONTLIT

Производитель	Грамматура, гр/м <sup>2</sup>	Ширина, м	Цена*, \$/м <sup>2</sup>
<b>Solex™ 440M Frontlit</b>			
Китай	440	1,10; 1,37; 1,60; 2,20; 3,20	1,28
<b>Solex™ premium 440M Frontlit</b>			
Китай	440	1,60; 3,20	2,30
<b>Solex™ premium 510M Frontlit</b>			
Китай	510	3,20; 5,00	2,47

### ОПИСАНИЕ

Ламинированное ПВХ-полотно, армированное полиэстеровой нитью для широкоформатной печати. Самый распространенный тип баннерной ткани, широко используемый для односторонней печати изображений с фронтальной подсветкой. Светопропускная способность до 10%.

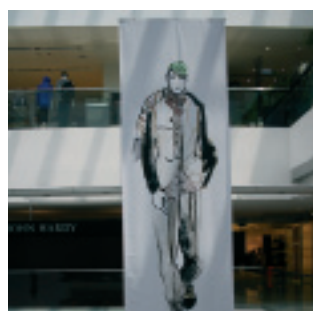


## BLOCKOUT

Производитель	Грамматура, гр/м <sup>2</sup>	Ширина, м	Цена*, \$/м <sup>2</sup>
<b>Solex™ 440 Blockout Premium</b>			
Китай	440	3,20	2,75

### ОПИСАНИЕ

Этот материал предназначен для двусторонней печати. Имеет специальный блокирующий слой черного цвета, что позволяет наносить качественные изображения с обеих сторон материала и последующей их фронтальной подсветкой.

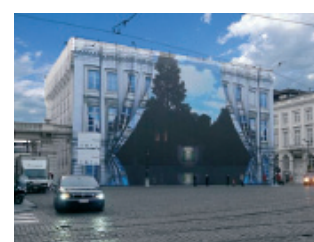
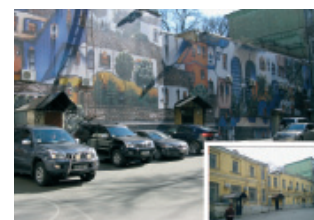


## MESH

Производитель	Грамматура, гр/м <sup>2</sup>	Ширина, м	Цена*, \$/м <sup>2</sup>
<b>Solex™ 340 Mesh premium plus</b>			
Китай	340	3,20	2,34
<b>Artex™ 350 Mesh</b>			
Саудовская Аравия	350	3,20; 5,00	3,03

### ОПИСАНИЕ

Сетка полиэстеровая с подложкой для цифровой и сольвентной печати, отличается повышенной устойчивостью к УФ-излучениям и перепадам температуры. В 2–3 раза легче баннерной ткани. Сетчатая структура материала обуславливает его главное преимущество: способность пропускать сквозь себя воздух и тем самым придавать изображению визуальную легкость и прозрачность. Сетка применяется при декорировании строительных площадок и фасадов зданий во время их реконструкции, поэтому ее часто называют строительной сеткой. Способна пропускать 70% падающего на нее света.

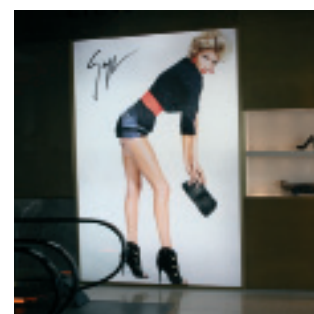


## BACKLIT

Производитель	Грамматура, гр/м <sup>2</sup>	Ширина, м	Цена*, \$/м <sup>2</sup>
<b>Artex™ 500 Backlit</b>			
Саудовская Аравия	500	3,20; 5,00	3,45

### ОПИСАНИЕ

Этот материал специально разработан для создания изображений с внутренней подсветкой — световых коробов. Основные отличия этого материала от обычной баннерной ткани состоят в более высокой прозрачности применяемого ПВХ и улучшенных характеристиках лакового покрытия. Светопропускающая способность до 37%.



## NESCHEN Solvotex Artist Premium light S

Производитель	Плотность, г/м <sup>2</sup>	Ширина, м	Цена*, €/м <sup>2</sup>
<b>Neschen Solvotex artist premium light S</b>			
Германия	200	1,55; 2,05; 2,50; 3,10	6,13

### ОПИСАНИЕ

Полиэстеровая ткань для сольвентной печати, которая применяется также для световой рекламы, так как обладает хорошим светорассеивающим эффектом. Идеальный материал для применения в конструкциях типа «скролл».



# МАТЕРИАЛЫ ДЛЯ ЦИФРОВОЙ ПЕЧАТИ

## NESCHEN Solvotex TCS flag +

Производитель	Плотность, г/м <sup>2</sup>	Ширина, м	Цена*, €/м <sup>2</sup>
<b>Neschen Solvotex TCS flag +</b>			
Германия	110	2,05	5,45

### ОПИСАНИЕ

Полиэстеровая белая флажная ткань, легкая, для внутреннего и наружного применения. Отличается высоким качеством передачи цвета, прочностью. Разработана специально для изготовления флагов. Печать на ней необходимо осуществлять сольвентными чернилами.



## Solex Canvas 250 SOLEX

Производитель	Плотность, г/м <sup>2</sup>	Ширина, м	Цена*, \$/м <sup>2</sup>
<b>Solex Canvas 250</b>			
Китай	250	1,27	5,95

### ОПИСАНИЕ

Художественный холст для цифровой сольвентной печати. Идеально подходит для изготовления репродукций картин, имеет высокую цветопередачу, обладает защитой против царапин.



## Solex Textile White 220 SOLEX

Производитель	Плотность, г/м <sup>2</sup>	Ширина, м	Цена*, \$/м <sup>2</sup>
<b>Solex Textile White 220</b>			
Китай	220	1,52	4,08

### ОПИСАНИЕ

Полиэстеровая ткань для сольвентной печати. Применяется в наружной и внутренней рекламе (оформление декораций, точек продаж, баннерные вывески, стенды типа «паук» и тд.).



## Solex Textile light 120 SOLEX

Производитель	Плотность, г/м <sup>2</sup>	Ширина, м	Цена*, \$/м <sup>2</sup>
<b>Solex Textile light 120</b>			
Китай	120	1,52	1,74

### ОПИСАНИЕ

Легкая полиэстеровая ткань для сольвентной печати. Обладает высоким качеством цветопередачи. Рекомендована для внутреннего применения.



### Киев

ул. Межигорская, 82-А, корпус Б  
тел.: 0 (44) 201-15-40  
факс: 0 (44) 201-15-49  
ул. Молодогвардейская, 7-Б  
тел.: 0 (44) 201-15-40  
факс: 0 (44) 495-53-12

### Винница

ул. Пирогова, 131-А  
тел.: 0 (432) 69-12-94

### Днепропетровск

ул. Ленинградская, 68, оф. 215  
тел.: 0 (56) 370-48-08, 370-49-44  
факс: 0 (56) 370-48-07

### Донецк

ул. Куйбышева, 143-А  
тел./факс: 0 (62) 385-26-17 / 18,  
0 (62) 385-26-27 / 28

### Запорожье

ул. Трехгубенко, 2  
тел./факс: 0 (612) 13-00-80, 22-06-23

### Ивано-Франковск

ул. Крайковского, 1-Б, оф. 104  
тел.: 0 (342) 73-48-51

### Кировоград

ул. Е. Маланюка, 21-А  
тел.: 0 (522) 27-24-23

### Луганск

ул. Калугина, 3, оф. 3  
тел.: 0 (642) 33-27-78

### Луцк

ул. Электроаппаратная, 3  
тел.: 0 (332) 28-71-35

### Львов

ул. Луганская, 18  
тел./факс: 0 (32) 295-65-80 / 81

### Мариуполь

ул. Итальянская, 9  
тел.: 0 (629) 41-01-02

### Одесса

ул. Комитетская, 14-А, оф. 1  
тел.: 0 (48) 777-95-10 / 30  
факс: 0 (48) 777-95-20

### Полтава

ул. Половка, 70,  
тел.: 0 (532) 61-02-36

### Ровно

ул. Белая, 83  
тел.: 0 (362) 45-01-35  
факс: 0 (362) 61-70-82

### Севастополь

ул. Соловьева, 10  
тел./факс: 0 (692) 40-03-36, 93-09-44

### Симферополь

ул. Линейная, 2  
тел./факс: 0 (652) 51-44-48 / 84

### Харьков

ул. Костычева, 2-А  
тел.: 0 (57) 713-62-72, 703-16-99  
факс: 0 (57) 713-64-51  
ул. Юрьевская, 17  
тел.: 0 (57) 756-85-70  
факс: 0 (57) 717-15-48

### Херсон

ул. Карла Маркса, 6-А  
тел.: 0 (552) 39-01-42

### Хмельницкий

ул. Водопроводная, 42/1  
тел.: 0 (382) 77-77-20  
факс: 0 (382) 78-81-68

### Черкассы

ул. Ильина, 252  
тел.: 0 (472) 56-98-62

### «Ателье рекламы» (дилер)

г. Тернополь, ул. Русская, 21

### ПЛАСТИКС-МОЛДОВА

г. Кишинев, ул. Заводская, 64  
тел./факс: (373 22) 47-51-52,  
92-76-48

### ПЛАСТИКС-ГРУЗИЯ

г. Тбилиси, ул. Чантладзе, 3-А  
тел./факс: (995 32) 214-83-00

**PLASTICS** ® Матеріали для реклами  
Пластикс-Україна

www.plastics.ua