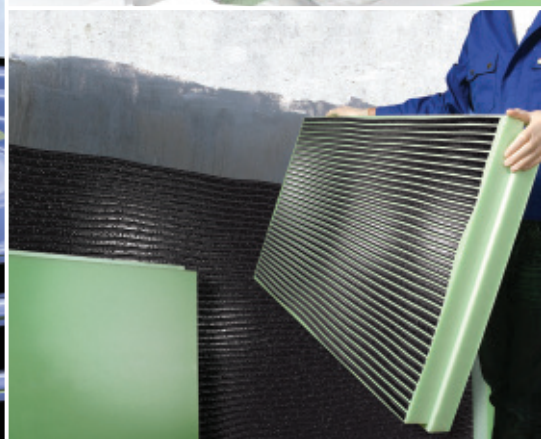
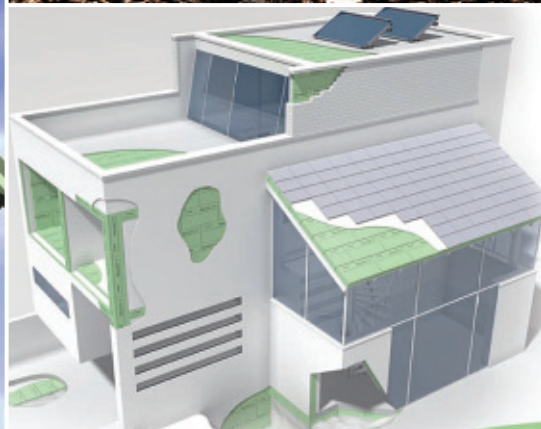


ЕКСТРУДОВАНИЙ ПІНОПОЛІСТИРОЛ STYRODUR® C



Styrodur®C — універсальний продукт

Styrodur®C — це плити зеленого кольору з екструдованого пінополістиролу твердого виробництва німецького концерну BASF, не містять фреонів.

Styrodur®C характеризується хорошими теплоізоляційними властивостями, високою міцністю на стискання і вкрай малим водопоглинанням.

Styrodur®C — важкозаймистий матеріал, проходить постійний контроль якості. Завдяки своїм унікальним властивостям застосовується в найрізноманітніших сферах будівництва.

Під час виготовлення Styrodur®C як спінювального агента застосовується двоокис вуглецю (CO₂). Потім відбувається відносно швидкий газообмін між CO₂ і навколишнім повітрям. Застосовуваний CO₂ отримують в результаті рециркуляційного процесу газообміну, тому він не сприяє парниковому ефекту. У готових до застосування плитах комірки заповнені тільки повітрям.

ПЕРЕВАГИ

Styrodur®C відкриває нам можливості нового покоління теплоізоляційних матеріалів, які поряд з класичними перевагами застосування екструдованого пінополістиролу мають такі особливості:

- Styrodur®C не містить фреонів. Його комірки заповнені повітрям. Небезпека руйнування озонного шару, яка притаманна виробам із вмістом фреонів, у Styrodur®C повністю усунена.
- Екологічний баланс також є перевагою Styrodur®C. Потреба в сировинних матеріалах для виготовлення Styrodur®C невелика. У багатьох випадках використання енергія, витрачена для виготовлення матеріалу, компенсується зекономленою енергією на опалення.

ЯКІСТЬ

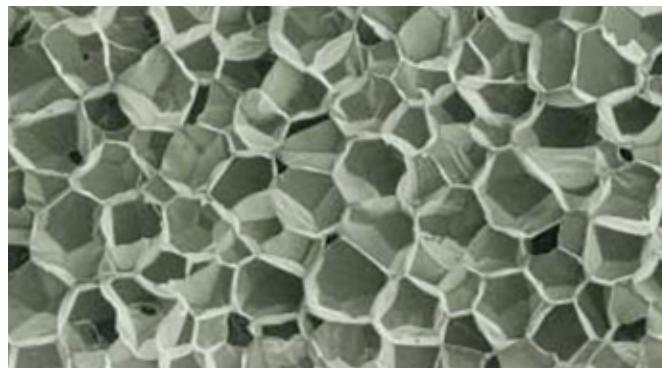
Для підтримки стандарту якості Styrodur®C проходить постійний контроль якості, здійснюваний Мюнхенським науково-дослідним інститутом із теплозахисту.

ФОРМИ ПОСТАЧАННЯ

Styrodur®C постачається у формі плит.

Стандартні типи 2800 C, 3000 CS, 3035 CS, 4000 CS, 5000 CS.

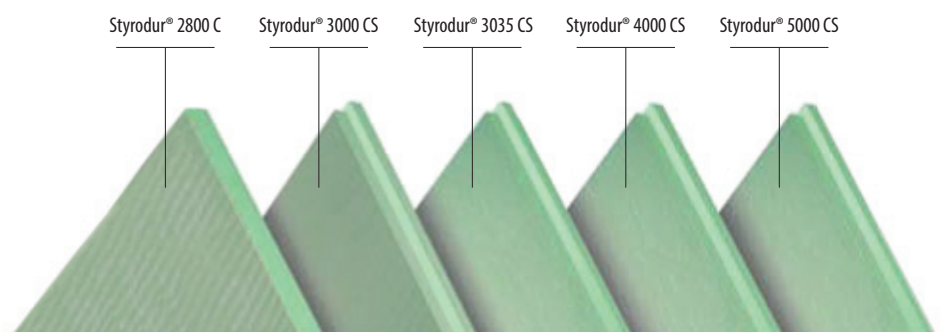
Типи розрізняються перш за все щільністю й міцністю на стискання. Поверхня плит покрита гладкою щільною кіркою. Тільки Styrodur® 2800 C має рифлену поверхню, виконану термічним способом.



«Обрана четверть»



Прямі



ЗАСТОСУВАННЯ В РІЗНИХ СФЕРАХ

- Теплоізоляція в подвійній стіні
- Теплоізоляція по периметру
- Теплоізоляція містків холоду
- Інверсійна покрівля
- Утеплення підлог
- Утеплення стель
- Морозозахисний шар під автодорогами
- Залізничне будівництво

ОСОБЛИВІ ВИПАДКИ ЗАСТОСУВАННЯ STYRODUR®C

Крім описаних випадків застосування Styrodur®C може використовуватися також як несуча основа для інших матеріалів. Різні виробники пропонують облицювання поверхні з дерева, пластмас, металу й тканин з проклеєних волокон. Сфера застосування таких виробів: від внутрішньої обробки до зовнішнього фасаду, від підлоги й стін у житлових вагончиках та автомобілях-рефрижераторах до обробки холодильного обладнання та холодильних камер. Styrodur®C також добре себе зарекомендував у суднобудуванні, у виготовленні до-

шок для серфінгу, понтонів та елементів рятувальних жилетів. Якщо на плиту Styrodur®C нанести по обидва боки посилений скловолоконном будівельний розчин, то вийде несуча основа, яка ідеально підходить для укладання плиток на тонкий шар мастики в санвузлах. Використовуючи цей матеріал, можна обробляти стіни, підлоги, облицювати стіни ванних кімнат, труби або робити полиці, облицьовані плитками.

Styrodur®		2800 C	3000 CS	3035 CS	4000 CS	5000 CS
Теплоізоляція по периметру						
Теплоізоляція цоколя						
Теплоізоляція в подвійній стіні						
Теплоізоляція похилої покрівлі						
Теплоізоляція плоскої покрівлі						
Теплоізоляція містків холоду						
Тераси на дахах						
Теплоізоляція підлоги						
Теплоізоляція підлог промислових приміщень						
Теплоізоляція внутрішніх стін						
Теплоізоляція господарських будівель						

	2800 C	3000 CS	3035 CS	4000 CS	5000 CS
Поверхня	рифлена	гладка	гладка	гладка	гладка
Товщини, (мм)	20/30/40/50/60	30/40/50/60/70/80/100/120/140/160	30/40/50/60/70/80/100/120/140/160	30/40/50/60/80	40/50/60/
Розміри плити, (мм)	1250×600	1265×615	1265×615	1265×615	1265×615

Технічні дані (орієнтовні)

Показник	Одиниці вимірювання ¹	Стандарт	2800 C	3035 C	4000 C	5000 C	
Щільність (не менше)	кг/м ³ кг/м ³	ГОСТ 17177-94 DIN EN 1602	30	33	35	45	
			30	33	35	45	
Коефіцієнт теплопровідності в сухому стані	Вт/м·К	ГОСТ 30290-94	0,029	0,029	0,030	0,030	
Розрахункові коефіцієнти теплопровідності за умов експлуатації	Вт/м·К	ГОСТ 30290-94					
			А	0,031	0,031	0,031	0,031
			Б	0,031	0,031	0,031	0,031
Лінійний коефіцієнт теплового розширення	К ⁻¹						
			довжина ширина	8·10 ⁻⁶ 6·10 ⁻⁶	8·10 ⁻⁶ 6·10 ⁻⁶	8·10 ⁻⁶ 6·10 ⁻⁶	8·10 ⁻⁶ 6·10 ⁻⁶
Паропроникність	кг/м·с·Па	ГОСТ 25898-83	3,6·10 ⁻¹²	3,6·10 ⁻¹²	1,4·10 ⁻¹²	1,4·10 ⁻¹²	
Водопоглинання через 24 год	% по об'єму	ГОСТ 17177-94	0,13	0,13	0,07	0,07	
Адгезія до бетону	N/mm ²	DIN EN 1607	0,25–0,30				
Міцність на зсув	N/mm ²	DIN EN 12090	0,3				
Міцність на стискання за 10% лінійної деформації (не менше)	МПа N/mm ²	ГОСТ 17177-94 DIN EN 826	0,25	0,25	0,5	0,7	
			0,25	0,25	0,5	0,7	
Межа міцності під час вигину	МПа	ГОСТ 17177-94	0,53	0,51	0,55	0,59	
Міцність на стискання під час тривалих навантажень (за 2% деформації через 50 років)	N/mm ²	DIN EN 1606	0,10	0,13	0,18	0,25	
Допустима напружка стиснення під час навантажень від транспорту ²	N/mm ²		0,13	0,13	0,23	0,3	
Діапазон робочих температур	°C		-180...+75	-180...+75	-180...+75	-180...+75	
Горючість		ГОСТ 30244-94	Група горючості Г2 (помірно горючий матеріал)				
Розрахунковий термін служби	лет		120	120	120	120	
Морозостійкість			Більше як 300 циклів заморожування/відтавання				

¹ — N/mm² = МПа

² — У показнику врахований фактор коливань або коефіцієнт ударного навантаження (w = 1,4)

Мобільні номери для всієї України

моб.: 0 (63) 644-99-33 * внутр.
моб.: 0 (95) 644-99-33 * внутр.
моб.: 0 (97) 644-99-33 * внутр.

Київ

вул. Межигірська, 82-А, корпус Б
тел.: 0 (44) 201-15-40
вул. Молодогвардійська, 7-Б
тел.: 0 (44) 201-15-40

Вінниця

вул. Пирогова, 131-А
тел.: 0 (432) 57-92-29

Дніпропетровськ

вул. Ленінградська, 68, оф. 217
тел.: 0 (56) 797-62-26

Житомир

вул. Ватутіна, 79
тел.: 0 (412) 44-62-60

Запоріжжя

вул. Трегубенко, 2
тел.: 0 (61) 701-32-30

Івано-Франківськ

вул. Крайківського, 1-Б, оф. 104
тел.: 0 (342) 54-25-52

Кіровоград

вул. Євгена Маланюка, 21-А
тел.: 0 (522) 27-29-90

Кривий Ріг

вул. Косіора, 10
тел.: 0 (564) 43-50-53

Львів

вул. Рівненська, 76-А
тел.: 0 (332) 20-02-16

Львів

вул. Луганська, 18
тел.: 0 (32) 298-44-98

Миколаїв

вул. Велика Морська, 15/2
тел.: 0 (512) 59-30-25

Одеса

вул. Комітетська, 14-А, оф. 1
тел.: 0 (48) 735-81-81

Полтава

вул. Половка, 70
тел.: 0 (532) 65-24-40

Рівне

вул. Біла, 83
тел.: 0 (312) 40-03-70

Ужгород

вул. Берчені, 86
тел.: 0 (312) 44-10-05

Харків

просп. Московський, 91
тел.: 0 (57) 750-63-68

Херсон

вул. Нафтовиків, 2-А
тел.: 0 (552) 39-08-30

Хмельницький

вул. Водопровідна, 42/1
тел.: 0 (382) 70-58-20

Черкаси

вул. Ільїна, 252
т./ф.: 0 (472) 38-40-07

Чернівці

вул. Гагаріна, 22
тел.: 0 (372) 90-06-09

Чернігів

вул. Олександра Молодчого, 3
тел.: 0 (462) 92-20-03

ПЛАСТИКС-МОЛДОВА

м. Кишинів, вул. Заводська, 64
т./ф.: 373 (22) 99-95-15
м. Комрат, вул. Третьякова, 17-В
т./ф.: 373 (298) 81-0-53
м. Бельці, вул. Київська, 116-А
т./ф.: 373 (231) 81-0-16
www.plastics.md

ПЛАСТИКС-ГРУЗІЯ

Офіс:
м. Тбілісі, вул. Чантладзе, 3-А
т./ф.: 995 (32) 224-20-40
Магазин:
м. Батумі, вул. Сухумі, 3
т./ф.: 995 (32) 224-20-40 (4005)
м. Кутаїсі, вул. Гугунава, 20
тел.: 995 (32) 224-20-40 (4010)
м. Тбілісі, вул. Агладзе, 9
(Будівельний ринок Еліава)
т./ф.: 995 (32) 224-20-40 (4004)
www.plastics.ge